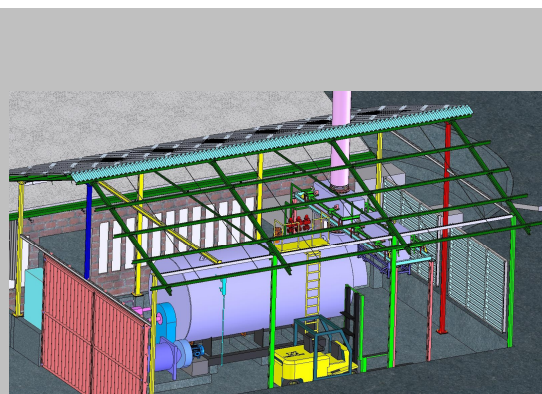


## GPL PROJETOS E MÁQUINAS REDESENHA SUA HISTÓRIA COM DS SOLIDWORKS

*Empresa reduz em 60% erros em projetos com adoção de soluções da DS SolidWorks*



### Sobre a GPL Projetos e Máquinas

Com larga experiência em engenharia de projetos em 3D, a GPL se destaca por fazer dessa nova realidade uma poderosa ferramenta para enfrentar desafios e garantir que as metas e objetivos de seus clientes sejam alcançados com qualidade comprovada e no menor prazo possível.

<http://www.gplpm.com.br/>

Empresa dedicada ao desenvolvimento de projetos industriais, a GPL Projetos e Máquinas, de Belo Horizonte, Minas Gerais, iniciou suas atividades, em 1991, com desenhos em ambiente CAD 2D. Nesses quase 18 anos de atuação, a empresa, que já é referência no mercado mineiro, pode dividir sua história em antes e depois de 2004, ano em que iniciou a caminhada rumo à plataforma CAD 3D. "Há quatro anos, buscávamos apenas aumentar a produtividade com a diminuição de erros nos projetos. Não imaginávamos o quanto nossos processos de trabalho iriam mudar com a migração", conta Fábio Del Rio, diretor técnico e engenheiro chefe da GPL Projetos e Máquinas.

Na época, a empresa avaliou quatro ferramentas de mercado e definiu o software CAD SolidWorks como o padrão a ser adotado. "O treinamento e o suporte técnico oferecidos na região pela revenda Solid-Minas foram essenciais para que a decisão recaísse sobre o SolidWorks", lembra Del Rio. Com a adoção do CAD 3D, a GPL passou a atuar como uma empresa de engenharia de projetos voltada para sistemas mecânicos, especializada na melhoria de produtividade e segurança nas máquinas e na infra-estrutura de seus clientes. O primeiro objetivo foi alcançado com a diminuição de 60% nos erros em projetos, mas logo a GPL percebeu que esse era apenas o início de uma longa história de sucesso.

Em 2006, após dois anos de experiência com o software, a empresa passou a desenvolver 100% de seus projetos mecânicos em CAD SolidWorks. Além de aumentar a confiabilidade e o controle em cada material produzido, a GPL reduziu o tempo de estudo em 40%. "No ambiente 2D, era improvável, por exemplo, que um profissional realizasse os estudos e um outro desenhasse devido à dificuldade em se transmitir o conhecimento", compara Del Rio.

### Exploração e expansão do conhecimento

Em 2007, com o domínio completo do ambiente CAD 3D, a empresa passou a validar alguns de seus projetos com o SolidWorks® Simulation, ferramenta para análise de peças mecânicas da Dassault Systèmes SolidWorks Corp. "No início, utilizávamos o SolidWorks Simulation como uma solução à parte, empregada para validar projetos já prontos trazidos pelos clientes", recorda Fábio Del Rio. "Hoje, com a cultura de análise disseminada na GPL, integramos a simulação e validação de funcionamento como mais uma etapa obrigatória em desenvolvimentos internos", destaca.

Outra adesão da empresa foi o SolidWorks® eDrawings®, ferramenta gratuita de visualização e apresentação em 3D. "O departamento cria um modelo de apresentação no SolidWorks eDrawings e envia, por e-mail, para a aprovação do cliente, que pode visualizar o produto em

**Desafio:** Aumento da produtividade com a diminuição de erros nos projetos

**Estratégia:** Migração do CAD 2D para 3D e adoção de soluções DS SolidWorks como: SolidWorks® eDrawings, SolidWorks® PDM e o SolidWorks® Simulation

**Resultados:** Com a adoção do CAD 3D, a GPL passou a atuar como uma empresa de engenharia de projetos voltada para sistemas mecânicos, especializada na melhoria de produtividade e segurança nas máquinas e na infra-estrutura de seus clientes.

A empresa diminuiu em 60% os erros em seus projetos, conseguiu aumentar a confiabilidade e o controle em cada material produzido, e reduziu o tempo de estudo dos projetos em 40%.

A empresa aderiu ao SolidWorks® Simulation e usa o sistema como mais uma etapa obrigatória em desenvolvimentos internos. Outras aquisições foram: o SolidWorks eDrawings que fez a empresa encurtar o tempo de todo o processo de aprovação com o cliente e o SolidWorks® PDM, que facilita a busca por dados específicos de cada projeto.

A GPL está inserida no programa Solution Partner e fechou parceria com a TraceParts, empresa francesa Solution Partner da DS SolidWorks fornecedora de uma biblioteca 3D de componentes comerciais para CAD.

## Sobre a SolidMinas

A SolidMinas e seus Centros de Treinamento foram criados em 2003 com o objetivo de oferecer aos seus clientes a melhor tecnologia mundial em CAD 3D, CAE, CAM, E-CAD e Realidade Virtual. A SolidMinas comercializa, dá treinamento e suporte a uma completa linha de Softwares líderes internacionais, focados na competitividade e gerenciamento da vida do produto. [www.solidminas.com.br](http://www.solidminas.com.br)

3D e comentar as mudanças necessárias, encurtando todo o processo”, explica Del Rio, ressaltando a importância da rapidez na validação dos desenhos. “O tempo é escasso para todos. Agendar reuniões com os clientes é uma tarefa cada vez mais complicada; pelo telefone, não seria possível demonstrar com imagens. Por isso, o SolidWorks eDrawings assume um papel fundamental”, resume.

Em junho desse ano, a GPL adquiriu o SolidWorks® PDM, sistema de gerenciamento de dados de produto e projetos. “Essa iniciativa revolucionou a organização das informações técnicas dentro da empresa, facilitando a busca por dados específicos de cada projeto”, avalia o diretor técnico e engenheiro chefe. “Desde 2004, quando aderimos ao software CAD SolidWorks, viemos expandido o uso das soluções da empresa, sem aumentar o investimento financeiro. Toda ferramenta que garanta um avanço na qualidade dos produtos é bem-vinda e nossos objetivos só estão sendo conquistados porque nossa equipe de projetos acredita no software e faz todo o possível para cada vez mais conhecer o potencial do SolidWorks”, analisa Fábio Del Rio. Como próximos passos, a GPL planeja implantar, até junho de 2009, o SolidWorks® Motion e o módulo Designer do SolidWorks Simulation.

## Alimentando parcerias

O relacionamento cada vez mais intenso e próximo com a DS SolidWorks levou a GPL Projetos e Máquinas a buscar a inserção no programa Solution Partner, que valoriza produtos criados no software CAD SolidWorks. Em setembro, a empresa teve seu projeto formal aceito e agora trabalha na criação do aplicativo, que deve ser enviado para a DS SolidWorks, onde será analisado e avaliado. “A previsão é comercializar o produto a partir de novembro de 2009. Até lá, seguimos com o desenvolvimento suportado pelos canais de acesso liberados pela DS SolidWorks”, conta Fábio Del Rio. Quando aprovado, além de poder usar o logotipo de Solution Partner, a GPL será a primeira empresa brasileira a ter seu produto publicado em uma seção especial no site da DS SolidWorks e contará com oportunidades exclusivas de marketing para parceiros.

Paralelamente, a GPL fechou uma parceria com a TraceParts, empresa francesa Solution Partner da DS SolidWorks fornecedora de uma biblioteca 3D de componentes comerciais para CAD. Pelo acordo, a GPL, além de distribuir a tecnologia no Brasil, será responsável por acrescentar itens nacionais ao software.

## Grupo de usuários mineiros

A proximidade e o comprometimento com as soluções e oportunidades da DS SolidWorks fazem da GPL Projetos e Máquinas uma referência de uso do CAD 3D em Minas Gerais. Resultado dessa posição, Fábio Del Rio, diretor técnico e engenheiro chefe da empresa, é o coordenador do grupo de usuários de DS SolidWorks no Estado. “A cultura do CAD 3D está crescendo em Minas, principalmente nos últimos dois anos. Já estamos com falta de profissionais no mercado e empresas de siderurgia em fase de expansão começam a exigir projetos em 3D no software CAD SolidWorks”, revela Del Rio.