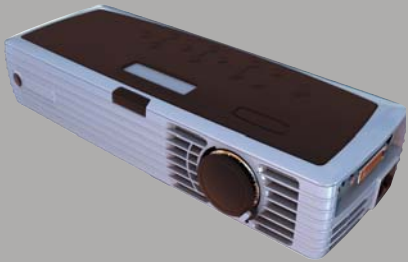


InFocus Corporation

LA TECNOLOGÍA DE PROYECCIÓN MÓVIL CON SOLIDWORKS OFFICE PROFESSIONAL



InFocus fijó un nuevo estándar en la movilidad de la proyección con su primer producto diseñado por completo con SolidWorks: el proyector móvil LP 120.

→ InFocus Corporation (NASDAQ:INFS) es líder mundial en tecnología digital y soluciones para proyectores. La empresa se fundó en 1986, y está reconocida como una empresa pionera e innovadora que fabrica la línea más completa del sector en cuanto a proyectores para empresas y particulares, herramientas de gestión y tecnología inalámbrica. Desde el proyector móvil más pequeño y ligero, y productos con numerosas funciones para salas de reuniones, hasta las soluciones domésticas más compactas, InFocus se ha ganado el clamor del sector por el diseño, las posibilidades y las soluciones intuitivas de sus productos ASK™, InFocus®, Proxima® y ScreenPlay™. El proyector móvil InFocus LP®120 abre nuevos horizontes en la tecnología de la proyección móvil al fijar nuevos estándares en tamaño, forma y funcionalidad.

InFocus Corporation fue pionero en el mercado de la proyección móvil al introducir el primer sistema portátil para proyectar pantallas de ordenador sobre grandes pantallas. Desde la creación de la empresa, la combinación de ordenadores portátiles, el software de presentación y los sistemas de proyección móviles, se ha convertido en un método estándar para dar soporte a presentaciones para grupos grandes y pequeños tanto en entornos comerciales como educativos. Como pionero en la industria, InFocus Corporation ha liderado el mercado aplicando una estrategia que les permite ser los primeros en sacar sus productos al mercado, e introduciendo nuevas operaciones y tecnologías más avanzadas que las de la competencia.

Para mantener el liderazgo frente a la competencia, la empresa inició una revisión de la plataforma del desarrollo de productos en el año 2000. Los ingenieros de InFocus utilizaron el sistema de CAD en 3D I-DEAS®, que se ejecuta en estaciones de trabajo de UNIX®, pero necesitaba unos medios más eficaces para manejar geometrías y superficies cada vez más complejas, según David Mulholland, ingeniero senior de aplicaciones.

"La tendencia del sector se dirige hacia proyectores más pequeños y ligeros, que requieren formas y superficies curvas y orgánicas", explica Mulholland. "El diseño industrial y la firma del diseño de nuestros productos han adquirido una gran importancia, y creemos que podríamos ser capaces de manejar formas cada vez más complejas con mayor facilidad con un sistema de CAD más moderno. También queríamos aprovechar las ventajas de una mejor relación calidad-precio al pasar de un sistema basado en UNIX a la plataforma informática de PC de Windows®".

Después de evaluar sistemas de CAD comerciales, InFocus limitó su selección a tres finalistas: Pro/ENGINEER®, I-DEAS y el paquete de software de diseño mecánico SolidWorks® Office Professional. Otras evaluaciones comparativas culminaron con la decisión de la empresa de utilizar SolidWorks Office Professional de forma estándar. Mulholland afirma que InFocus eligió el software de SolidWorks por su facilidad de uso, sus potentes capacidades de diseño, las operaciones integradas para la gestión de datos de PDMWorks® y por su valor.

"Con SolidWorks hacemos con relativa facilidad ciertas cosas que con I-DEAS resultaban más difíciles", recuerda Mulholland. "Por lo general, es difícil reemplazar el producto de software que se está utilizando actualmente, pero en el curso de la evaluación se hizo evidente que para nosotros, SolidWorks era el mejor sistema por el mejor precio".

Diseño más sencillo desde el inicio

Al implementar el paquete SolidWorks Office Professional, los ingenieros de InFocus tienen más tiempo para hacer iteraciones durante el diseño conceptual, como resultado del aumento de la innovación que necesita la empresa para mantener su liderazgo en el mercado. El proceso de diseño implica colaboración entre los ingenieros mecánicos, que utilizan el software de SolidWorks para desarrollar las carcasas, los componentes mecánicos y la instalación eléctrica, y los ingenieros eléctricos, que desarrollan placas de circuitos. La empresa utiliza el software CircuitWorks para integrar placas de circuitos en modelos de SolidWorks.

"Como somos más eficientes, podemos avanzar y retroceder pasando de sistema eléctrico a mecánico entre dos a cuatro veces", explica Mulholland. "Es más fácil trabajar con SolidWorks. Nuestra transición al nuevo sistema ha presentado muy pocos problemas y hemos observado una reducción del 50 por ciento del tiempo necesario para que un nuevo usuario empiece a utilizarlo de forma efectiva".



- Fijó un nuevo estándar en tecnología de proyección móvil.
- Redujo en un 50 por ciento el tiempo necesario para lograr que los nuevos usuarios trabajen de manera eficaz.
- Disminuyó los costes de licencia y mantenimiento de CAD en un 70 por ciento.
- Se ahorró un 75 por ciento en costes de hardware.

→ **RETO:** InFocus Corporation ha liderado el mercado de proyección móvil aplicando una estrategia que les permite ser los primeros en sacar sus productos al mercado, e introduciendo nuevas operaciones y tecnologías más avanzadas que las de la competencia. Para mantener este liderazgo frente a la competencia, la empresa comenzó una revisión de su plataforma de desarrollo de productos en el año 2000 buscando medios más eficaces para manejar unas geometrías de diseño cada vez más complejas.

→ **SOLUCIÓN:** La empresa decidió utilizar el paquete SolidWorks Office Professional como software estándar de diseño mecánico. InFocus eligió el software de SolidWorks por su facilidad de uso, sus potentes capacidades, las operaciones integradas para la gestión de datos de PDMWorks y por su valor. Al implementar el software SolidWorks Office Professional, InFocus ha ampliado su puesto de liderazgo en el mercado, ha fijado un nuevo estándar en la tecnología de proyección móvil, ha reducido en un 50 por ciento el tiempo necesario para lograr que los nuevos usuarios trabajen de manera eficaz, ha reducido los costes de licencia y mantenimiento de CAD en un 70 por ciento y ha obtenido un ahorro del 75 por ciento en costes de hardware.



InFocus Corporation
27700B SW Parkway Avenue
Wilsonville, OR 97070-9215 EE. UU.
Teléfono: +1 503 685 8888
Fax: +1 503 685 8887

www.infocus.com

Oficinas Corporativas
SolidWorks Corporation
300 Baker Avenue
Concord, MA 01742 USA
Teléfono: +1-978-371-5011
Email: info@solidworks.com

Tamaño comprimido, peso reducido

El cambio a SolidWorks Office Professional ha ayudado a los ingenieros de InFocus a enfrentarse a los retos relativos a la fabricación de proyectores más pequeños y más ligeros. "Intentamos obtener componentes más pequeños continuamente y cuando trabajas con la construcción de un ensamblaje de 500 a 600 componentes dentro de un espacio cada vez más reducido, necesitas las mejores herramientas disponibles", observa Mulholland. "Trabajamos en el modo de ensamblaje y utilizamos las funciones dinámicas de colisión para detectar interferencias. También utilizamos muchas piezas moldeadas por inyección y realizamos una buena cantidad de análisis de ángulos de salida con ayuda de herramientas de SolidWorks para comprobar el ángulo de salida y el grosor de las paredes, para minimizar los problemas potenciales relativos a los moldes".

InFocus utiliza el software de análisis integrado COSMOSWorks® para analizar las tensiones y el software PDMWorks para gestionar datos de diseño. "Hemos observado una mejora definitiva en la parte del análisis en términos de facilidad de uso. COSMOSWorks es excelente para determinar condiciones relativas a cargas, restricciones y condiciones de contorno", afirma Mulholland. "PDMWorks también demostró ser muy efectivo gestionando datos en el grupo de diseño. Es mucho más fácil de utilizar y proporciona todo lo que necesita un usuario".

Un nuevo estándar en movilidad de proyección

El proyector móvil LP120 fue el primer producto de InFocus diseñado por completo con el software SolidWorks Office Professional. Con su armazón de magnesio de líneas elegantes, el proyector móvil LP120 es tan pequeño que cabe en una cartera junto a un portátil, y solo pesa 0,9 kg. El producto, que ha obtenido un premio Editors' Choice de la revista LAPTOP, redefine la tecnología de proyección móvil y mantiene la posición de InFocus entre los primeros del sector.

"Utilizar el software de SolidWorks para desarrollar el producto LP120 fue todo un éxito", subraya Mulholland. "No tendremos éxito imitando a otras empresas, y necesitamos seguir abriendo nuevos horizontes. SolidWorks apoya nuestros objetivos internos relativos al desarrollo de productos de mayor calidad y a la presentación de mayores innovaciones. Nos ha ayudado a introducir el proyector móvil más pequeño y ligero disponible en el mercado y continuará ayudándonos a desarrollar productos de nueva generación en el futuro".



Con SolidWorks Office Professional, InFocus ha mantenido el liderazgo en la tecnología de proyección móvil, desarrollando proyectores más pequeños y ligeros, que utilizan formas y superficies más complejas.



Oficinas centrales Europa
Teléfono: +33-(0)4-42-15-03-85
Email: infoeurope@solidworks.com

Oficinas en España
Teléfono: +34-902-147-741
Email: infospain@solidworks.com

